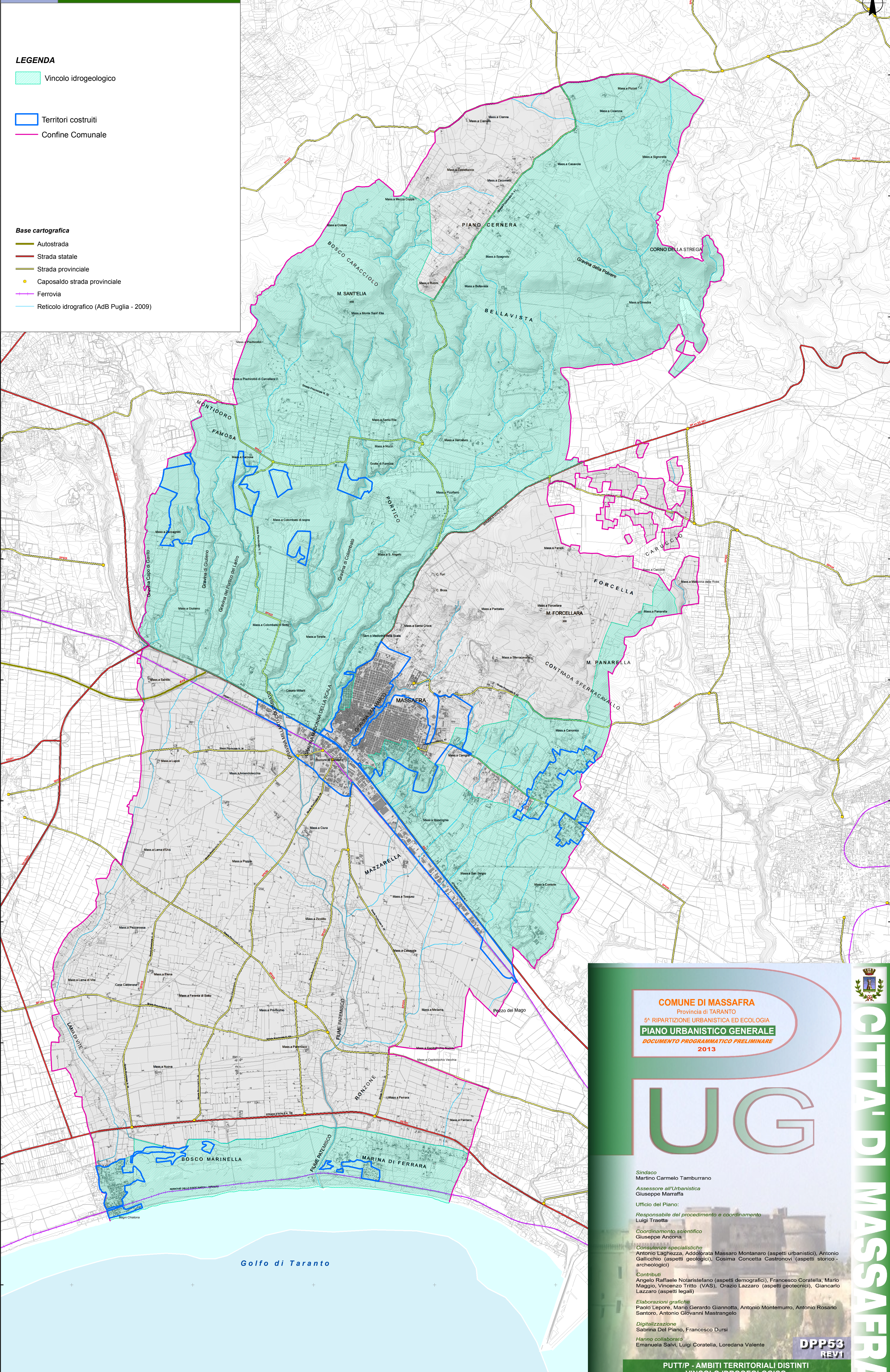


LEGENDA

Vincolo idrogeologico

Territori costruiti
Confine Comunale

Base cartografica
Autostrada
Strada statale
Strada provinciale
Caposaldo strada provinciale
Ferrovia
Reticolo idrografico (AdB Puglia - 2009)



COMUNE DI MASSAFRA
Provincia di TARANTO
5ª RIPARTIZIONE URBANISTICA ED ECOLOGIA
PIANO URBANISTICO GENERALE
DOCUMENTO PROGRAMMATICO PRELIMINARE
2013

UG

Sindaco
Martino Carmelo Tamburrano
Assessore all'Urbanistica
Giuseppe Marraffa
Ufficio del Piano:
Responsabile del procedimento e coordinamento
Luigi Traetta
Coordinamento scientifico
Giuseppe Ancona
Consulenze specialistiche
Antonio Laghezza, Addolorata Massaro Montanaro (aspetti urbanistici), Antonio Gallicchio (aspetti geologici), Cosima Concetta Castronovi (aspetti storico-archeologici)
Contributi
Angelo Raffaele Notaristefano (aspetti demografici), Francesco Coratella, Mario Maggio, Vincenzo Tritto (VAS), Orazio Lazzaro (aspetti geotecnici), Giancarlo Lazzaro (aspetti legali)
Elaborazioni grafiche
Paolo Lepore, Mario Gerardo Giannotta, Antonio Montemurro, Antonio Rosario Santoro, Antonio Giovanni Mastrangelo
Digitalizzazione
Sabrina Del Piano, Francesco Dursi
Hanno collaborato
Emanuela Salvi, Luigi Coratella, Loredana Valente

DPP53
REV1

PUTT/P - AMBITI TERRITORIALI DISTINTI
VINCOLO IDROGEOLOGICO
(base CTR)